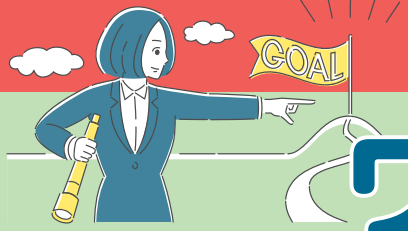


社員の定着率と生産性を上げる!

参加無料



企業経営者および
人事・労務担当者
向け

ワーク・ライフ・バランス 推進リーダー養成講座

「働きやすい」「働きがいのある」職場環境づくりに取り組むため、社内でワークライフバランスを推進するリーダーを養成します。

推進リーダー養成プログラム

1 養成講座Day1 「目指せ!プラチナ企業。働きやすさ×働きがいを醸成する環境づくり」

◎働き方改革とワークライフバランス ◎業績とモチベーションが上がる環境づくり ◎人的資本経営の企業事例集
◎〈個人ワーク〉従業員エンゲージメントチェック
◎働きやすい環境づくりの導入ガイドラインと現状把握
日時：令和6年 10月9日(水) 14:00~16:30
場所：沖縄県総合福祉センター 504

2 養成講座Day2 「推進リーダーの為の人材マネジメント術」

◎1日目の振り返りと自社の現状把握 ◎採用力と人材定着に繋がる人事制度構築、運用方法
◎人材マネジメントと人材育成
◎〈ケーススタディ〉2つのケースから学ぶ!アクションプランの策定
日時：令和6年 11月14日(木) 14:00~16:30
場所：沖縄県立博物館・美術館 美術館講座室

3 養成講座Day3 「職場を巻き込む!アクションプランの策定」

◎アクションプランの共有 ◎アクションプランのブラッシュアップ
◎〈グループワーク〉コミュニケーションスタイルで攻略!職場の巻き込み方 ◎行動目標の設定と宣言
日時：令和6年 11月22日(金) 14:00~16:30
場所：沖縄県立博物館・美術館 美術館講座室

4 ワークライフバランス推進リーダー フォローアップ オンライン研修

◎行動目標の振り返り
◎ワークライフバランスQ&A
◎コンサルティング事前調査
日時：令和6年 12月12日(木)
14:00~16:30

5 ワークライフバランス推進コンサルティング 1社2回

◎企業ごとの課題に沿った具体的なコンサルティングの実施
日時：講座開始後に追って
お知らせいたします。

講師 福島 知加
・ワークライフバランス社認定コンサルタント
(株式会社ワダチラボ)・国家資格キャリアコンサルタント



※講座Day3終了後に修了証書をお渡しします

定員 20名 1社2名程度

対象 企業経営者、人事労務担当者、管理職等

申込方法 ●以下申込書をFAXまたはメールでお送りください

FAX : 098-869-6104 MAIL : info@wlb.okinawa

●WEB申込は <https://wlb.okinawa> ※QRコード読み取りで簡単にアクセスできます

お問合せ 働きやすい環境づくり推進事業(株式会社 プラスキャリア内) **TEL : 098-868-9339**

※定員に達し次第受付を終了とさせていただきます。※申込完了のご連絡と詳細はメールにてお知らせ致します。
※咳・発熱の症状がある方は受講をお控えください。

あなたの会社のワークライフバランスは
どの程度進んでいるの??

**ワークライフバランスの
取組度チェック**



企業名	所在地		
所属部署	TEL	業種	
参加条件 ※□に○をつけてください。	<input type="checkbox"/> 講座受講後に簡単なアンケートにご協力いただけること		
氏名	携帯番号	MAIL	